



Pagamintas pagal firmos „Akveduks“ užsakyką EU

IMPORTUOTOJAS:

UAB "NAURISA-AKVEDUKTS"

Vytėnio g. 22, LT-03229 Vilnius, Lietuva
Telefonas: (+370 5) 233 35 82

CIRKULIACINIO SIURBLIO SU ŠLAPIU ROTORIUMI Delfin AS 25/1-6-180 NAUDOJIMO IR APTARNAVIMO INSTRUKCIJA



1 BENDRI DUOMENYS

Energiją taupantis aukšto efektyvumo siurblys
Kintamosios srovės elektros variklis su nuolatiniais magnetais, valdomas elektroniniu moduli su integruotu dažnio keitikliu.

Siurbli galima nustatyti dviem režimais:

- 1) Automatinis, pagal slėgio perkintį valdomas režimas
- 2) 3 greičių rankinio nustatymo režimas.

Abiem variantams naudojamas vienas jungiklis.

2 PRITAIKYMAS

Įrenginys naudojamas šildymo įrenginiams, grindų šildymo sistemoms, oro kondicionavimo įrangai.
Sistemose turi būti naudojami švarūs, chemiškai neagresyvūs be kietų arba pluoštinių dalelių priemaišų skystis ar vandens glikolio mišinys santykiu 1:1.

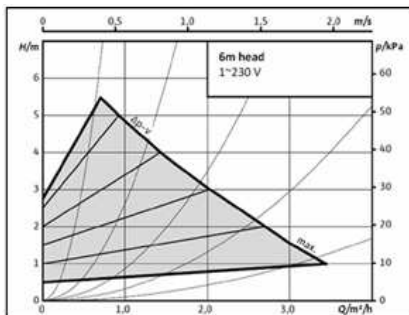
3 TECHNINIAI DUOMENYS

- Energijos vartojimo efektyvumo indeksas
- Maitinimas
- Maksimali galia
- Maksimalus slėgis
- Pumpuojamo skysčio temperatūra nuo
- Apsaugos klasė
- Maksimali aplinkos temperatūra
- Energijos suvartojimas
- Maksimali srovė
- Svoris
- Maksimalus siurblio slėgis

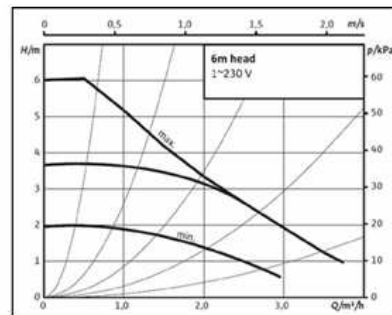
EEI ≤ 0,23
1 ~ 230V/50Hz,
3,5 m³ / h
6 m,
-10°C iki +95°C
IP X2D,
+40°C
4W-40W,
0,44 A
2,2 kg
6 bar.

4 SIURBLIO DARBO KREIVĖS

Automatinis, pagal slėgio perkintį valdomas režimas



3 greičių rankinio nustatymo režimas



5 ĮRENGIMAS

Siurblio sumontavimo vieta turi būti: gerai vėdinama, apsaugota nuo dulkių, šalčio ir atmosferinio poveikio

Variklio ašis turi būti horizontali

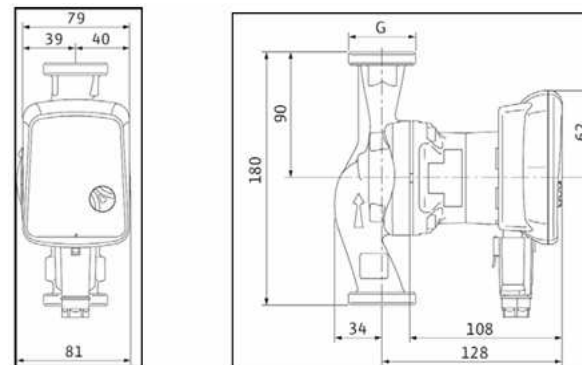
Siurblio korpuso ilgis: 180 mm,

Prijungimo sriegis: G = 1 "1 "1 / s

Siurblys nusioina automatiškai. Esant būtinybei šį procesą galima pagreitinti kelis kartus pakartotinai įjungiant siurbli.

Kol siurblys nusiorins galimi nebūdingi jo darbo garsai. Trumpa sausoji eiga siurbliui nėra žalinga.

6 SIURBLIO MATMENYS



5 BŪDINGI SIURBLIO GEDIMAI IR JŲ ŠALINIMAS

GEDIMAS	GALIMA PRIEŽASTIS	PAŠALINIMO BŪDAS
Siurblys neveikia, elektros maitinimas pajungtas	1.Sugedęs elektros saugiklis 2.Siurblys nepajungtas į elektros tinklą	1.Patikrinti elektros saugiklį 2.Pašalinti tinklo pažeidimus
Siurblys sukiačia triukšmą	Netinkamas įėjimo slėgis	1.Padidinti įėjimo slėgį 2.Patikrinti slėgio reguliatorių ir esant reikalui nustatyti žemesnį slėgio lygį.
Patalpos nešyla	Per mažas šildančiųjų paviršių šilumos atidavimas	Nustatyti aukštesnes siurblio apsakas

GARANTIJOS SLYGOS

Šių įrenginių garantinis laikotarpis 24 mėn. skaičiuojant nuo pardavimo dienos. Garantija suteikiama visiems gamybos defektams ir medžiagoms. Gedimai atsiradę dėl eksploatacijos reikalavimų nesilaikymo, dėl neteisingo montavimo arba naudojimo ne pagal paskirtį nelaikomi garantiniais. Garantija netaikoma, kai įrenginys nors ir dalinai išmontuotas. Pardavėjas neatsako už žalą padaryta neteisingai eksploatuojant įrenginį. Jei garantiniu laikotarpiu reikalinga techninė apžūra arba remontas, pirkėjas privalo kreiptis į pardavėją. Garantinis aptarnavimas suteikiamas tik tuo atveju, jei pateikiamas Garantinis liudijimas, pirkimo kvitas ar kiti prekės išsigijimą liudijantys dokumentai.

Pardavimo data:

Pardavėjas:
