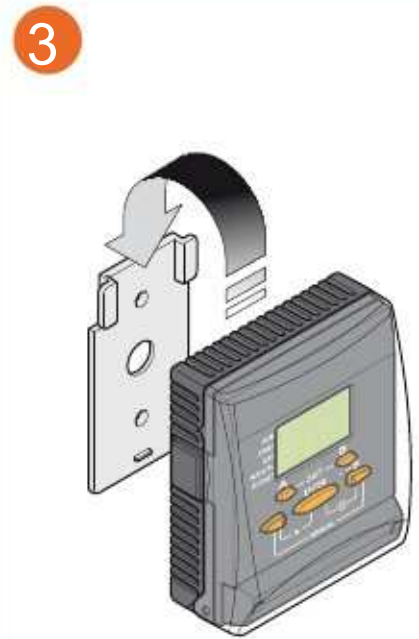
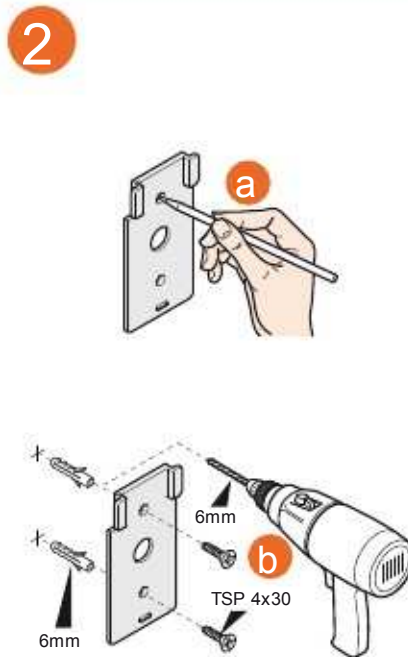
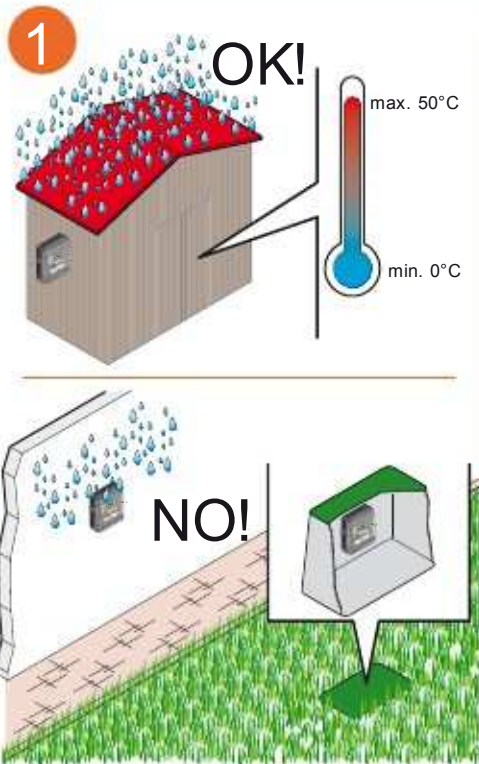
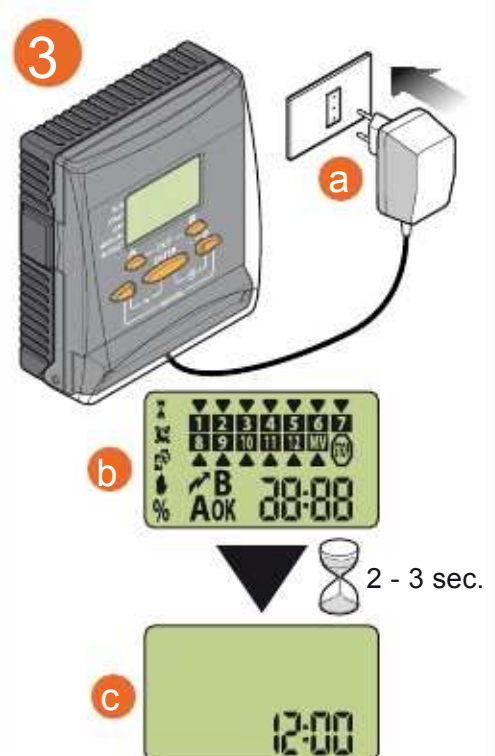
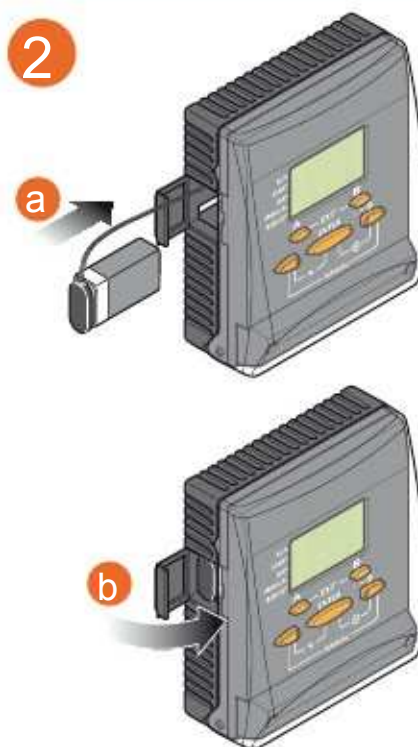
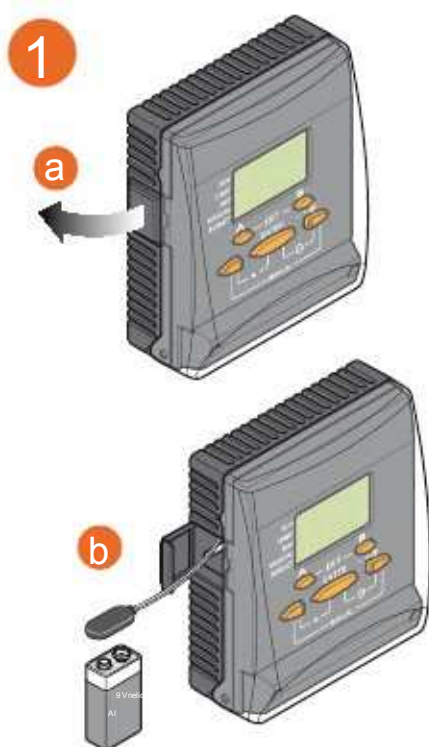


Laikmatį montuokite ant sienos, vietoje kur jo nepasieks krituliai. Sumontavimo vietoje turi būti ne žemesnė nei 0 ir ne aukštesnė nei 50 ° C temperatūra. Nemontuokite laikmačio lauke ar požeminėje vožtuvų dėžėje.



Cometa 4 zonų (p/n): 8014  
Cometa 6 zonų (p/n): 8016

Prieš prijungdami laikmatį prie elektros energijos tiekimo, įdėkite 9V bateriją, ji užtikrina, kad laikmačio nustatymo ir programavimo duomenys nebus prarasti elektros tinklo gedimo atveju.



Cometa 4 zonų (p/n): 8014  
Cometa 6 zonų (p/n): 8016

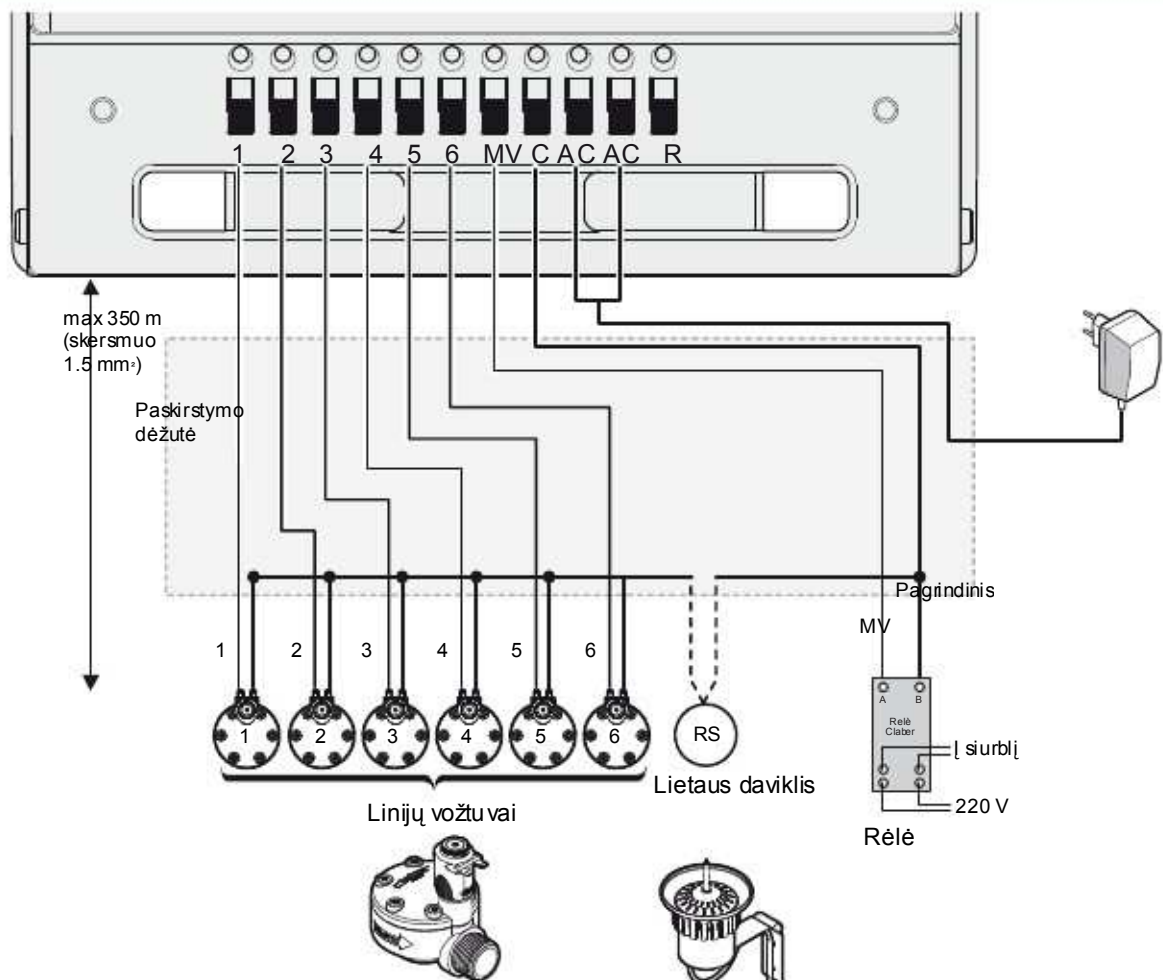
Montuodami vožtuvų laidus laikykitės šių nurodymų:

- 1) Visi elektomagnetinių vožtuvų laidai yra montuojami vienoje dėžėje ir pajungti vienu pagrindiniu laidu
- 2) Rekomenduojamas laidas 1,5mm<sup>2</sup>, jei ilgis ne daugiau 350m., o esant didesniai atstumui atitinkamai parenkamas didesnis laido skersmuo
- 3) naudojami elektromagnetiniai vožtuvai ir relės turi funkcionuoti nuo 24 V įtampos
- 4) Jeigu laistymui naudojate vandens siurbį, jį į bendrą sistemą jungkite per 150-200mA rėlę, kurią valdo magnetinis jungiklis
- 5) Nuimkite laidų kontaktų dangtelį, kuris pritvirtintas dviem 2.9x13 savisriegiais varžtais
- 6) Laidus per vamzdelį praveskite per specialiai tam tikslui esančias ertmes.
- 7) Užmaukite laikmatį nat laikiklio kuris yra pritvirtintas prie sienos.
- 8) Pašalinkite laidų izoliaciją ne mažiau nei 15 mm.

- Pajunkite bendrą laidą nuo vožtuvų ir pagrindinio vožtuvo prie kontakto pažymėto raide "C"
- Kitus elektromagnetinių vožtuvų laidus jungkite prie atitinkamų kontaktų nuo 1 iki 4 arba 1-6 (Cometa 6 zonų)
- Kitą pagrindinio elektromagnetinio vožtuvo laida ir siurblio jungiklį jungkite prie kontakto "MV"

- 9) Nuvalytus (15mm) transformatoriaus laidus jungkite prie kontaktų "AC" ir "AC"
- 10) Pritvirtinkite kontaktų dangtelį
- 11) Transformatorių pajunkite prie įtampos AC 220 / 24V

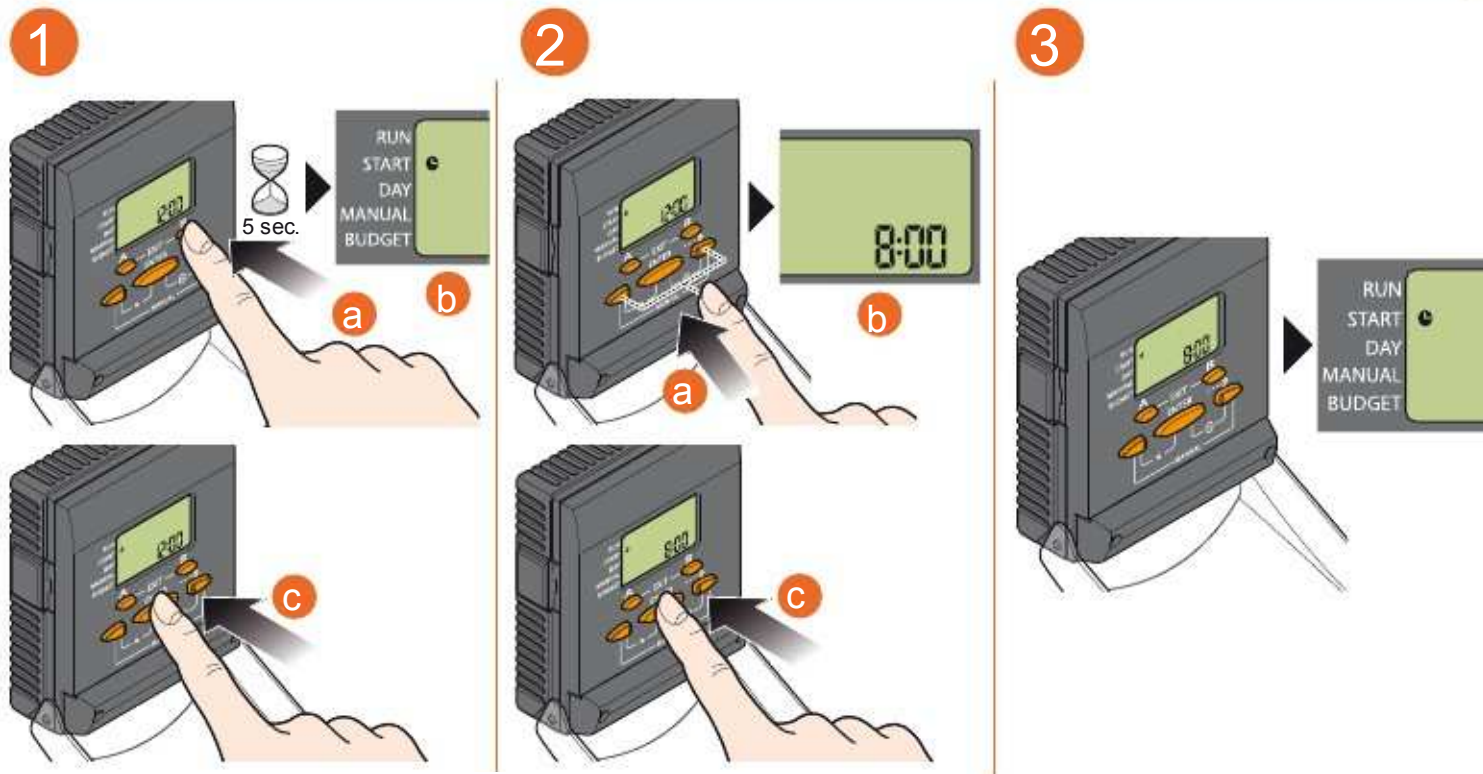
1




Atlikus elektrinės dalies pajungimą, nustatykite laiką, metus, dieną ir mėnesį. Laikmatyje laikas žymimas iki 2057 metų. Nustatoma data pvz 11/01/2011. Savaitės dienas žymintys skaičiai pvz.: 3 žymi antradienį, 1 sekmadienį

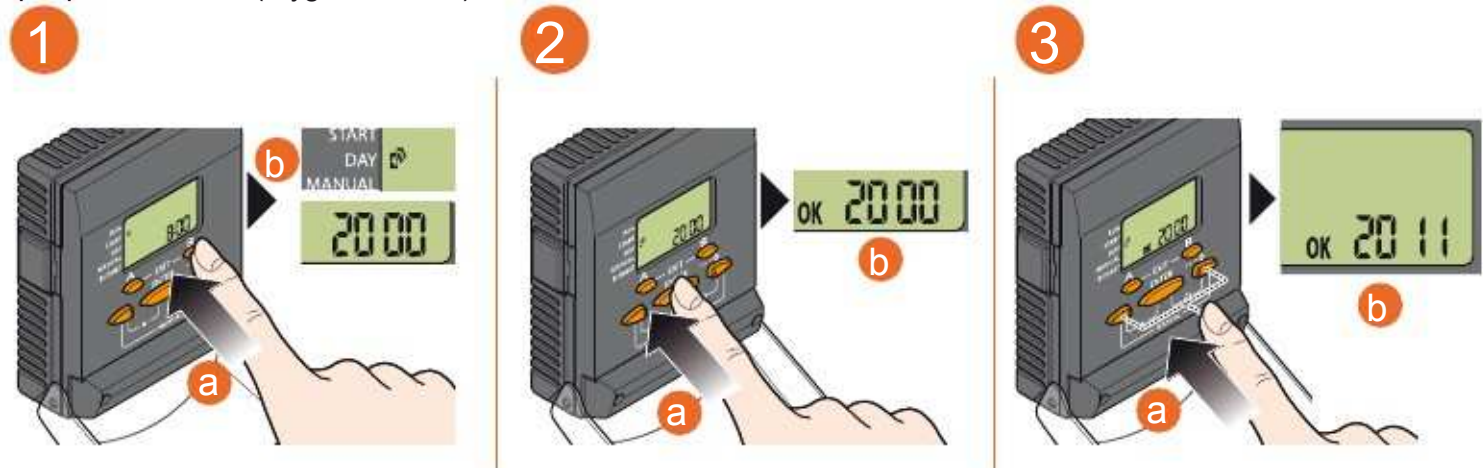
Nustatykite laiką:

- paspauskite mygtuką B ir laikykite jį 5 sekundes (aktyvuokite SET-TIME funkciją ●)
- norėdami aktyvuoti nustatymus paspauskite ENTER
- pasirinkdami laiką naudokite strėlytes
- patvirtindami paspauskite ENTER

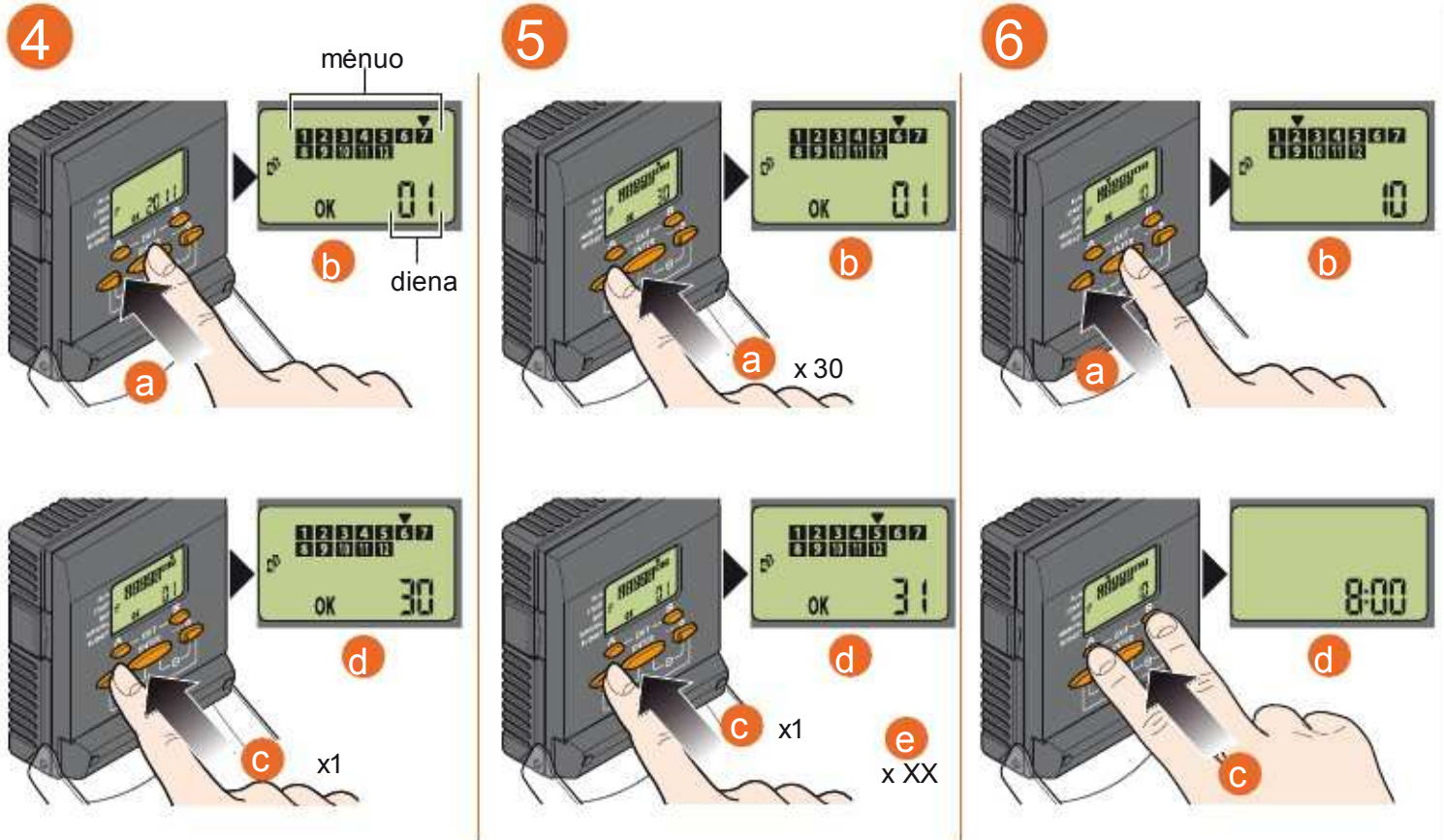


Norėdami nustatyti datą:

- Paspauskite mygtuką B; ekrane pasirodys simbolis , metų nustatymui
- norėdami aktyvuoti nustatymus paspauskite ENTER
- pasirinkdami metus naudokite strėlytes
- patvirtindami paspauskite ENTER aktyvuosis ir dienos ir mėnesio nustatymai (pasirodys žinutė OK tesiant mirksi 7 mėnuo)
- nustatydami dieną ir mėnesį naudokite strėlytes (nuspaudę mygtukus laikykite tol kol pasirodys tinkamas mėnuo, diena)
- patvirtindami paspauskite ENTER
- paspauskite EXIT (mygtukai A ir B)



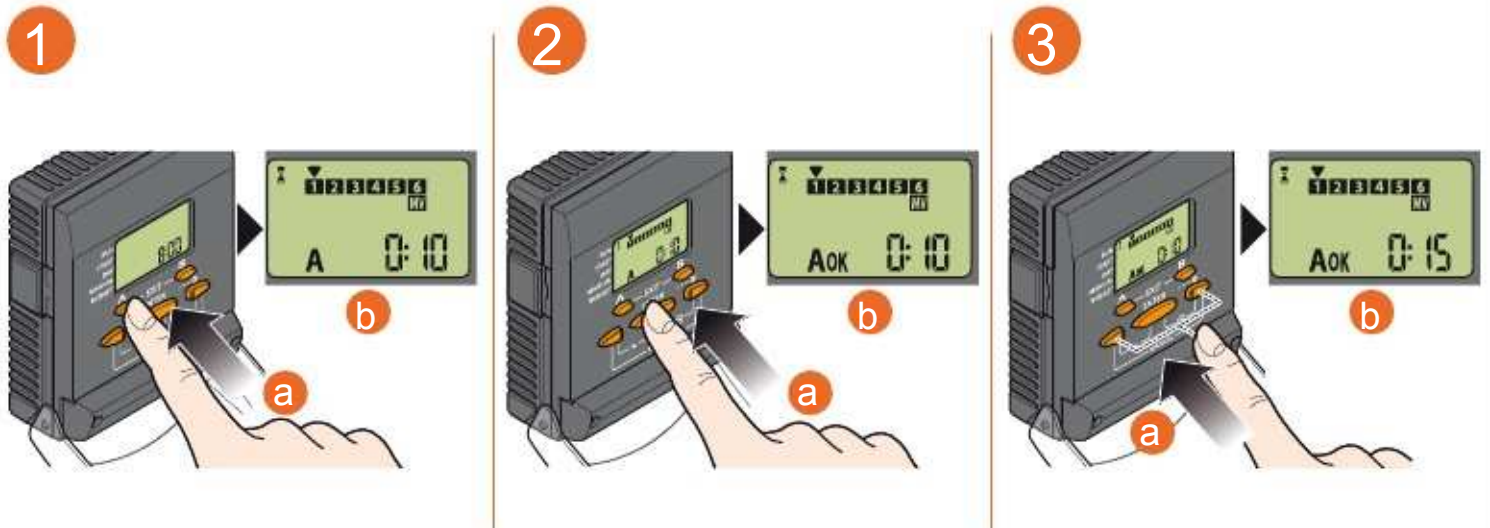




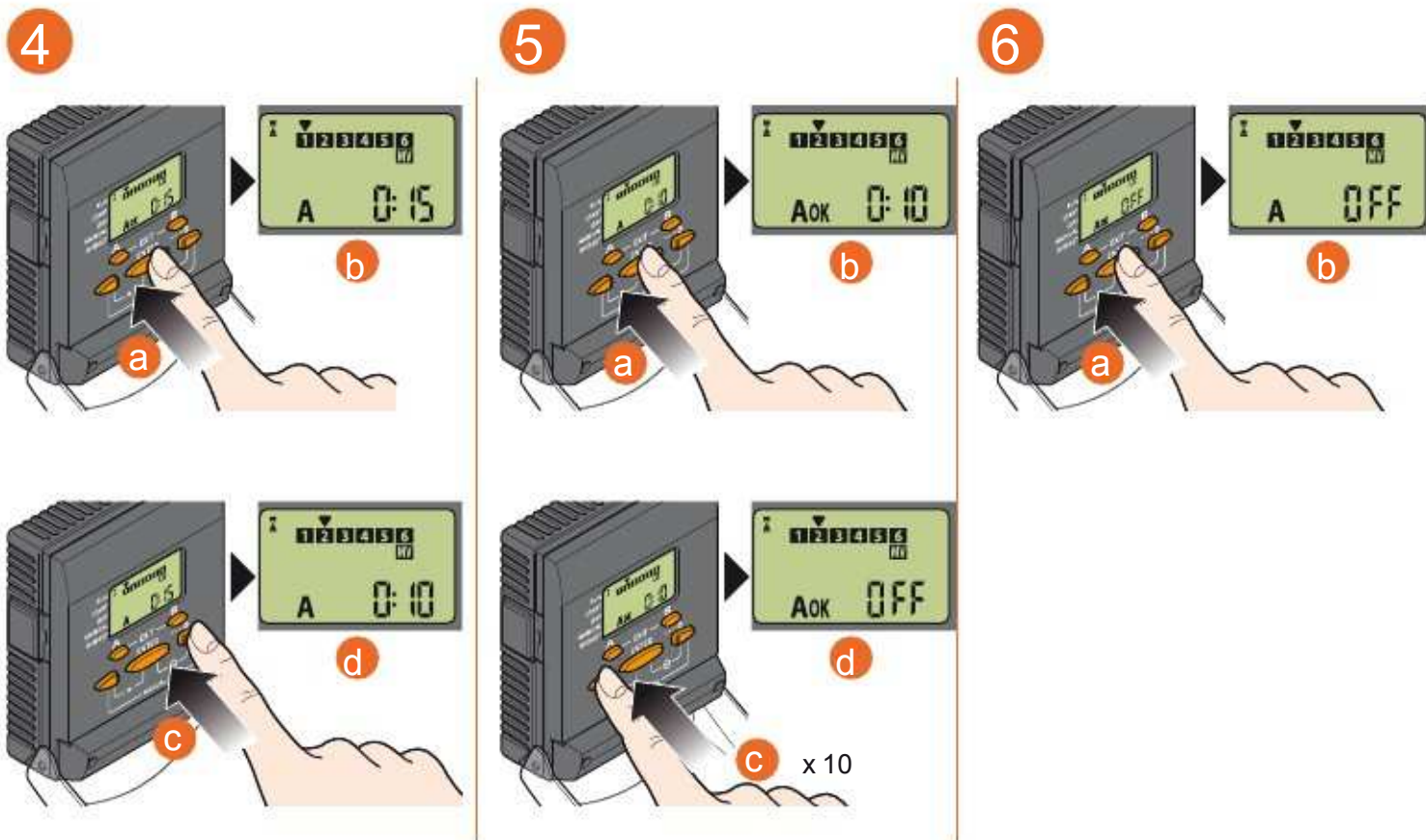
Cometa 4 zonų (p/n): 8014  
Cometa 6 zonų (p/n): 8016

Nustatykite programos A – laistymo trukme

- vieną kartą nuspauskite A: ekrane aktyvuojasi simbolis. Mirksi reguliuojamo vožtuvo rodyklė ties 1 iš 4 arba 1 iš 6 (priklauso nuo laikmačio modelio), rodomas laistymo laikas(0:10)
- norėdami aktyvuoti 1 linijos laistymo laiko nustatymus paspauskite ENTER
- nustatinėdami laiką naudokite strėlytes (pvz 0:15)
- patvirtindami paspauskite ENTER
- norėdami pasirinkti kitą vožtuvo atsidarimo laiką paspauskite dešiniąją rodyklę
- Kartokite šiuos veiksmus nustatinėdami visus vožtuvus. Baigdami laistymo laiko trukmės nustatymus paspauskite kairiąją rodyklę.




Cometa 4 zonų (p/n): 8014  
Cometa 6 zonų (p/n): 8016



Cometa 4 zonų (p/n): 8014  
Cometa 6 zonų (p/n): 8016

Nustatykite programos A – laistymo įsijungimo laiką

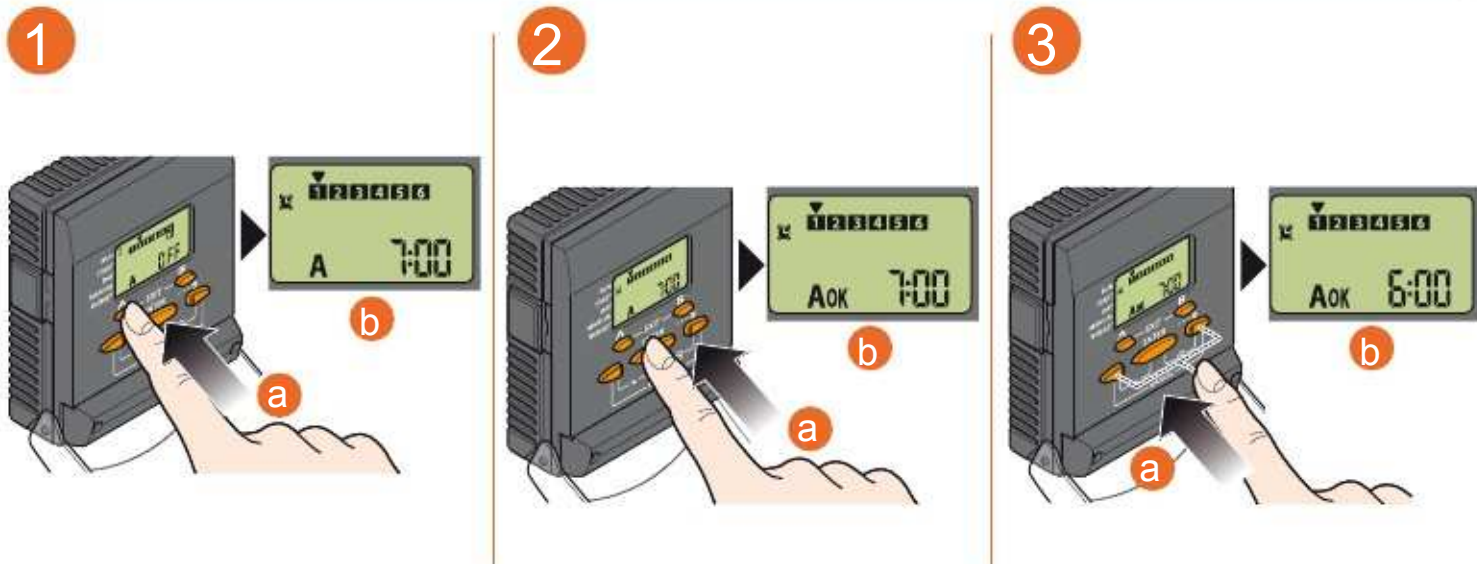
- vieną kartą nuspauskite A:  ekrane aktyvuojasi simbolis. Ties vienu iš **keturių** galimų įsijungimo laiko žymeklių miksi rodyklė.

- norėdami aktyvuoti nustatymus paspauskite ENTER

- nustatinėdami laiką naudokite strėlytes

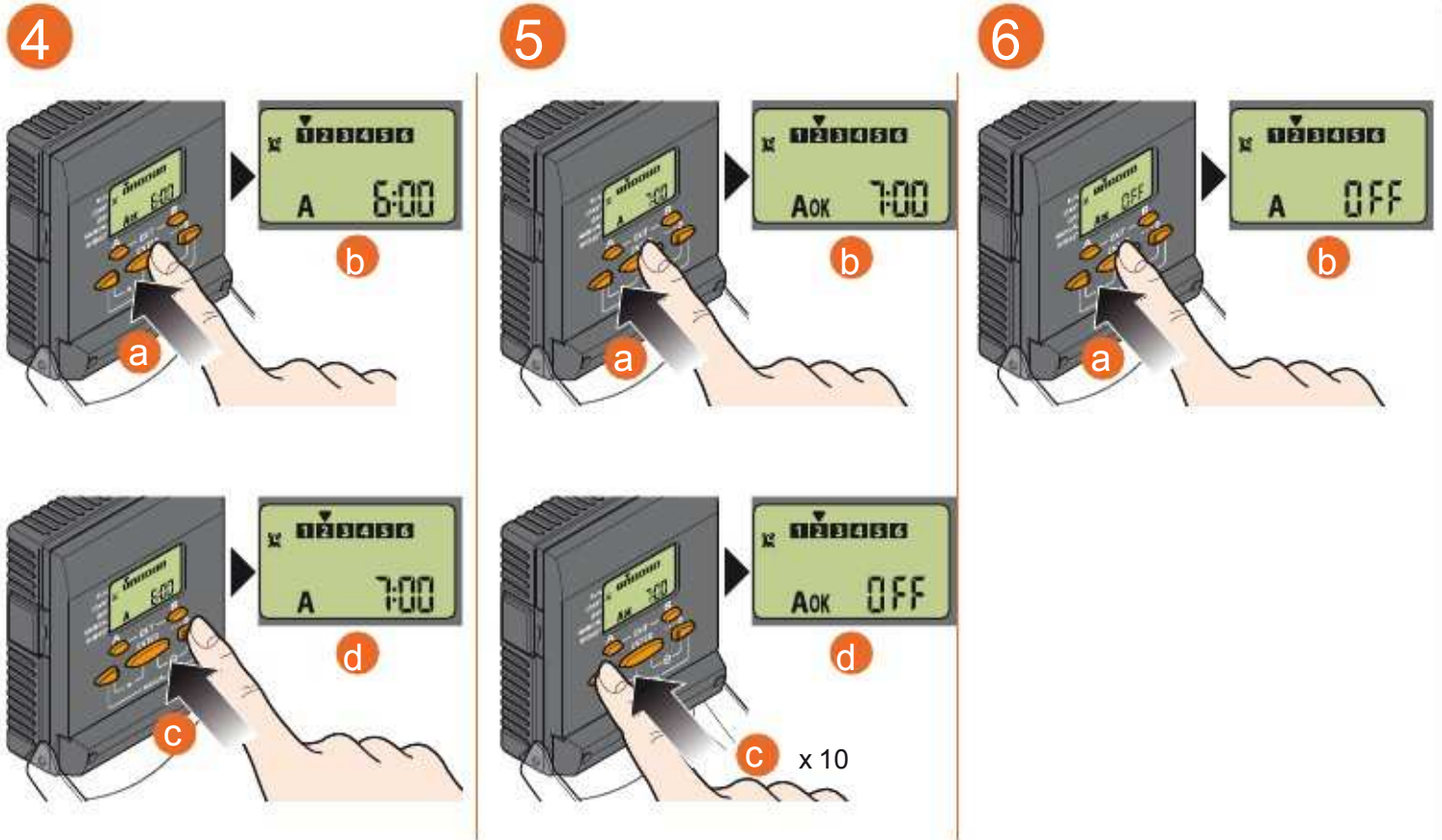
- patvirtindami paspauskite ENTER

- Norėdami nustatyti kitą įsijungimo laiką, strėlytėmis išsirinkite 2, 3 ar 4 ir kartokite visus veiksmus. Išėikite iš laiko nustatymų.



Cometa 4 zonų (p/n): 8014  
Cometa 6 zonų (p/n): 8016

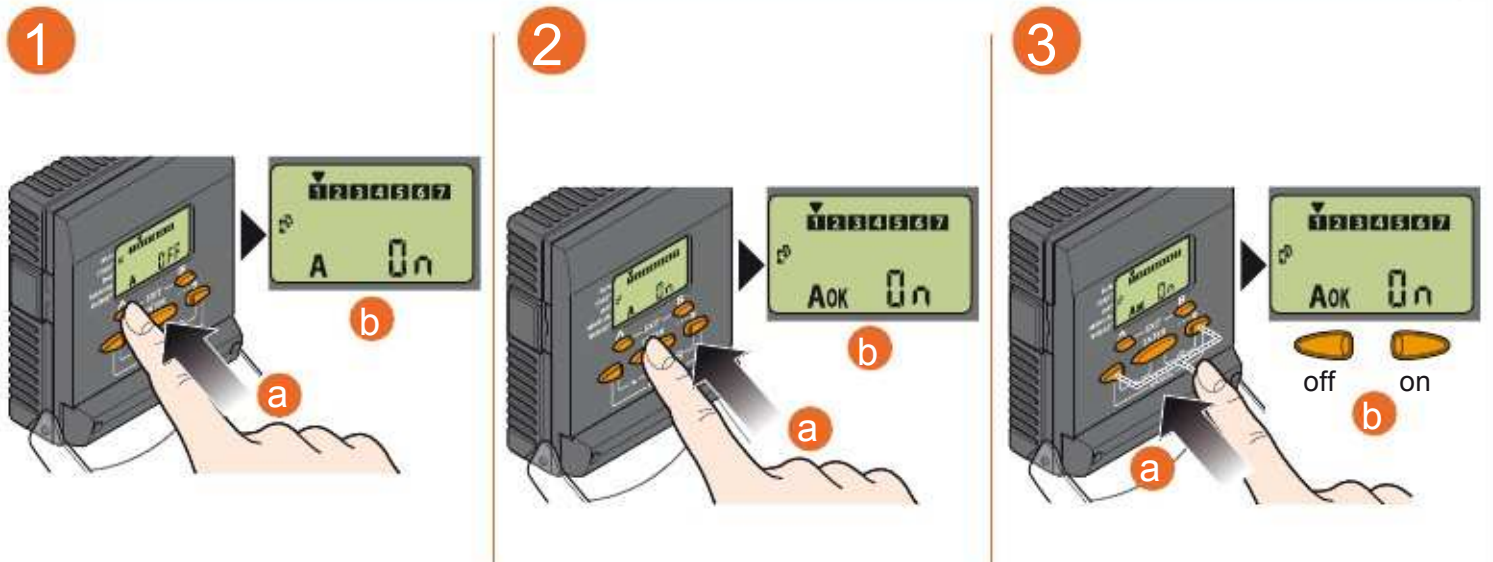




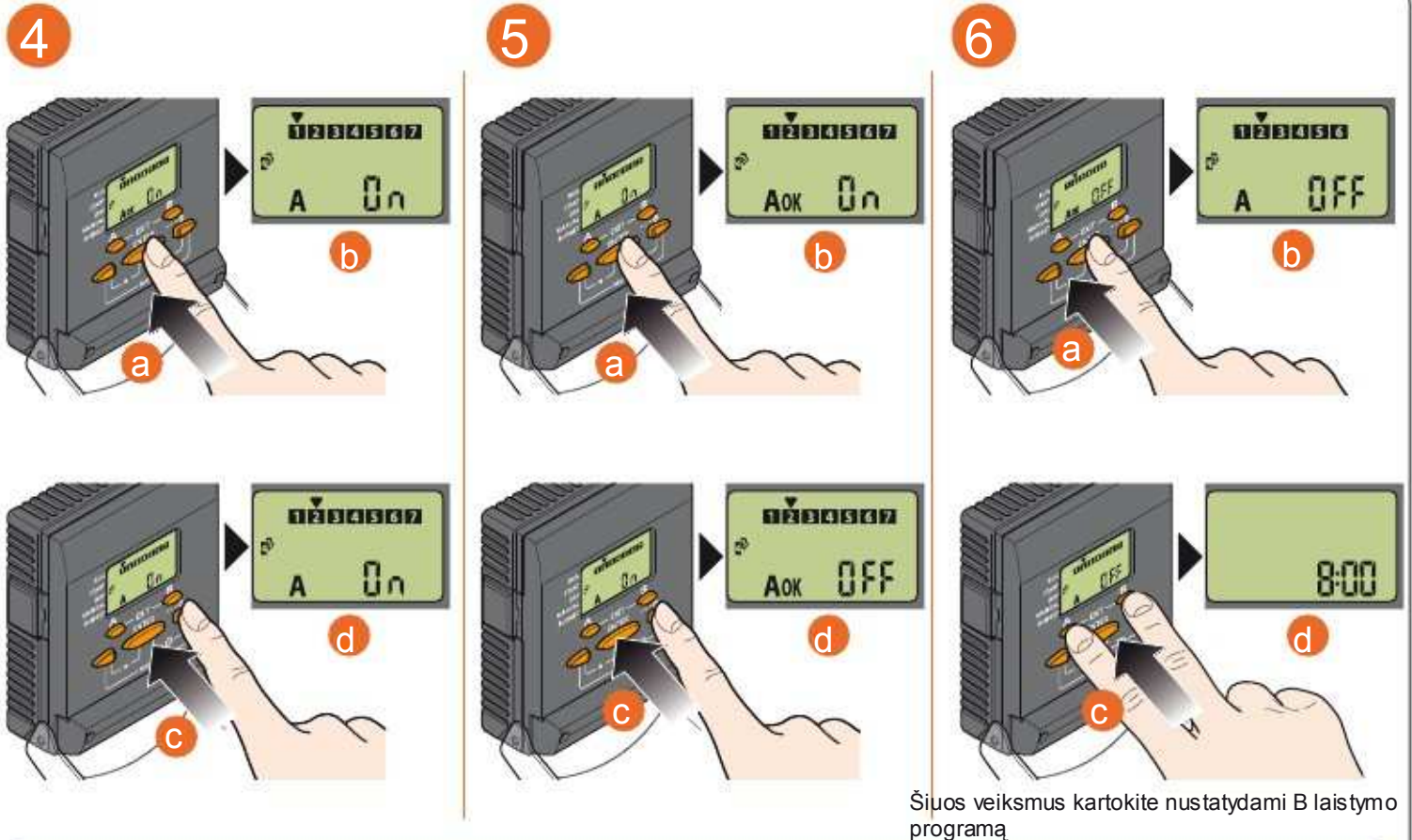
Cometa 4 zonų (p/n): 8014  
Cometa 6 zonų (p/n): 8016

Nustatykite programos A – laistymo dienas

- vieną kartą nuspauskite A: ekrane aktyvuojasi simbolis. -Mirksi žymeklis ties savaitės diena (1 – sekmadienis)
- norėdami aktyvuoti nustatymus paspauskite ENTER
- nustatymams naudokite strėlytes: aktyvuodami arba išjungdami savaitės dieną ON arba OFF
- patvirtindami paspauskite ENTER
- strėlytėmis išsirinkite kitas savaitės dienas ir kiekvienai dienai nustatyti kartokite anksčiau išvardintus veiksmus.
- baigdami nustatymus paspauskite EXIT (mygtukai A ir B)



Cometa 4 zonų (p/n): 8014  
Cometa 6 zonų (p/n): 8016

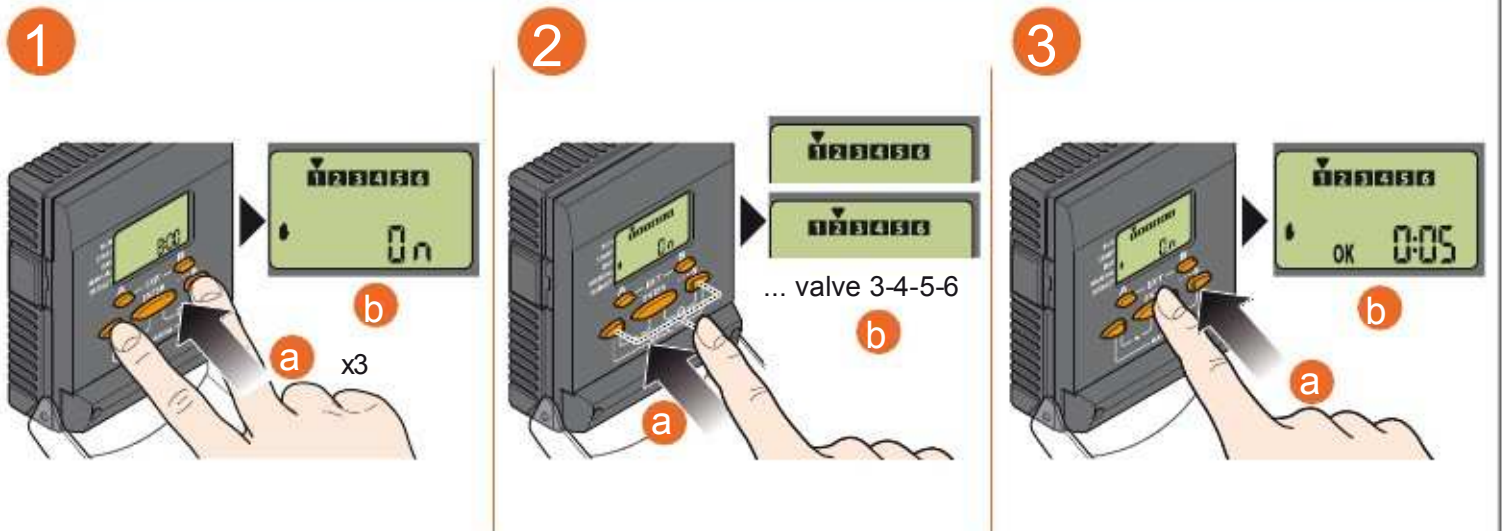


Cometa 4 zonų (p/n): 8014  
Cometa 6 zonų (p/n): 8016

**Rankinis valdymas**

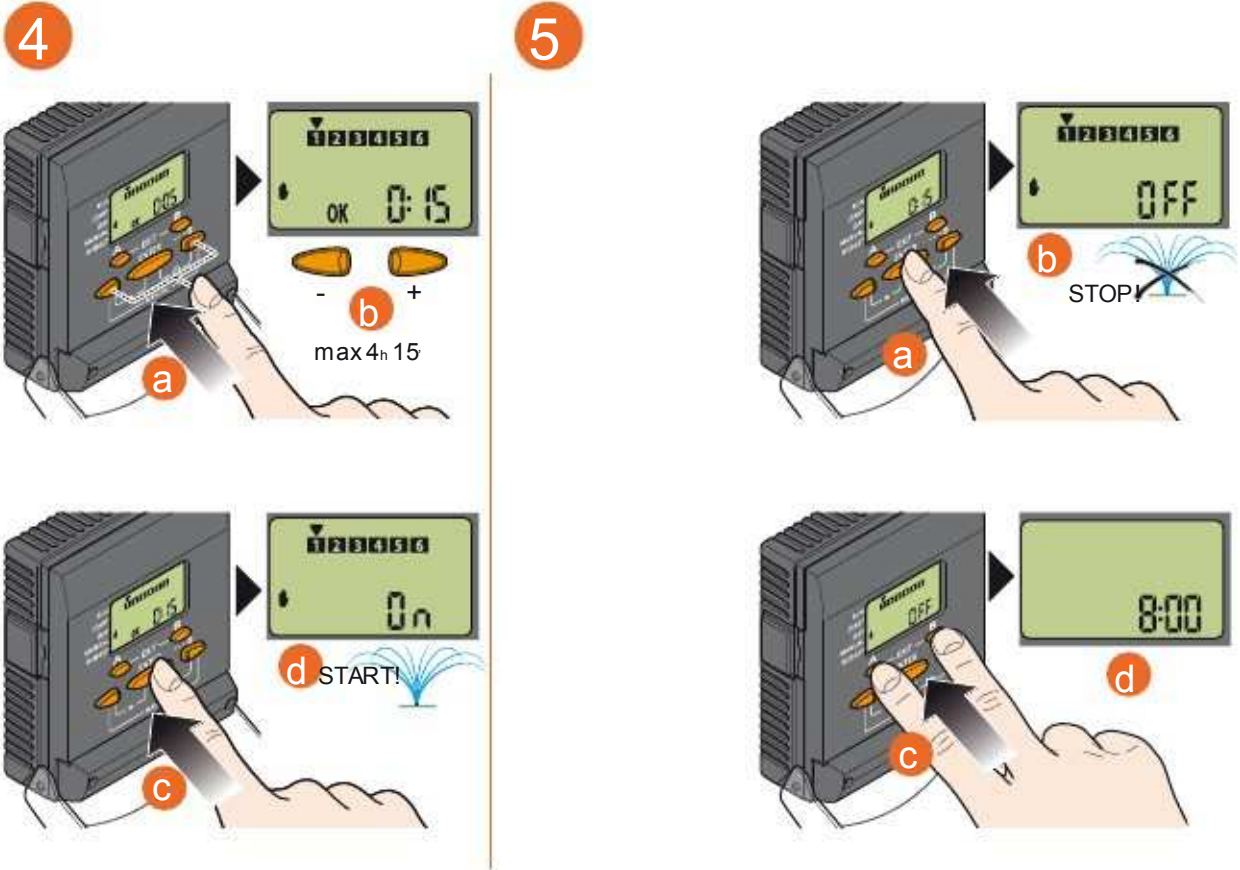
Ši funkcija gali būti naudojama, kad norima iš karto nustatyti trukmei atidaryti vieną magnetinį vožtuvą.

- tris kartus kartu paspauskite abi strėlytes (MANUAL) ekranas rodyt tik vožtuvų numerius. Ekrane taip pat matysite simbolį ir žinutę ON ar OFF; Mirksi reguliuojamo vožtuvo rodyklė
- Strėlytėmis nustatykite rodyklės padėtį teis norimu vožtuvu
- patvirtindami paspauskite ENTER, ir teskite laistymo laiko nustatymus
- strėlytėmis nustatykite laistymo laiko valandas ir minutes (iki 4h ir 15min)
- patvirtindami paspauskite ENTER; lastymas prasidės nedelsiant.
- jei reikia sustabdyti laistymą nepasibaigus nustatytam laistymo laikui paspauskite ENTER
- baigdami rankinius nustatymus paspauskite EXIT (mygtukai A ir B)



Cometa 4 zonų (p/n): 8014  
Cometa 6 zonų (p/n): 8016



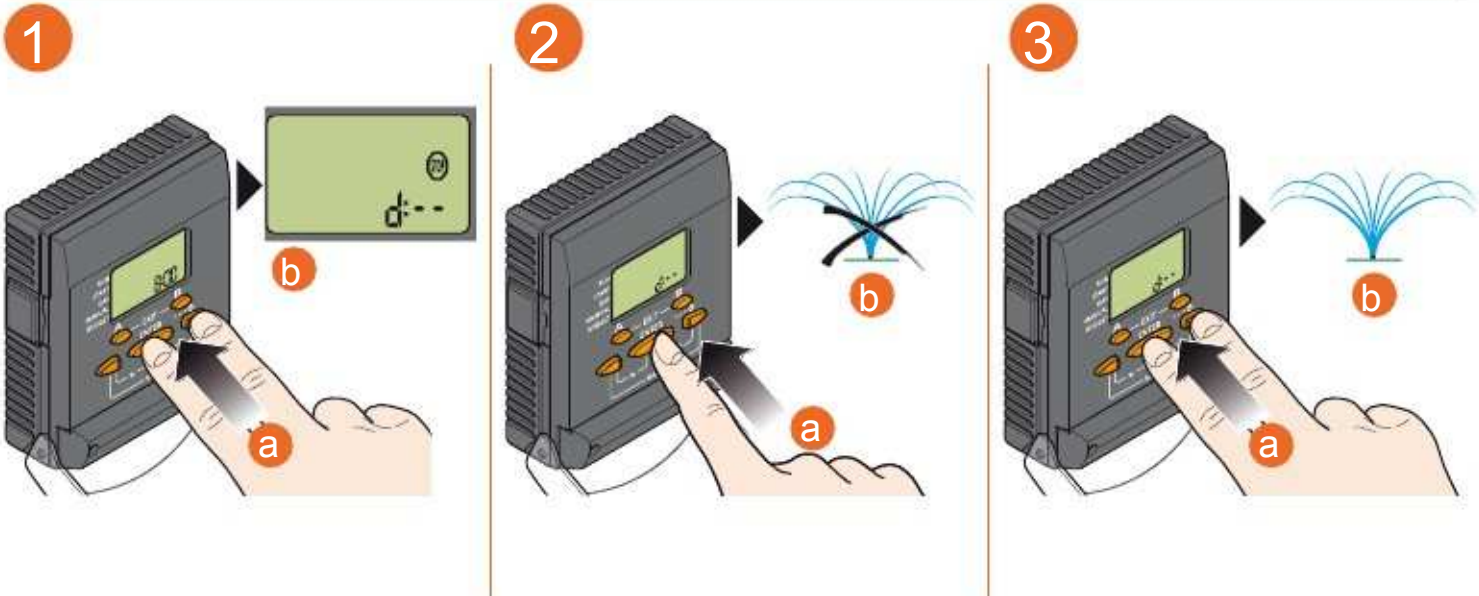


Cometa 4 zonų (p/n): 8014  
Cometa 6 zonų (p/n): 8016

**STOP funkcija**

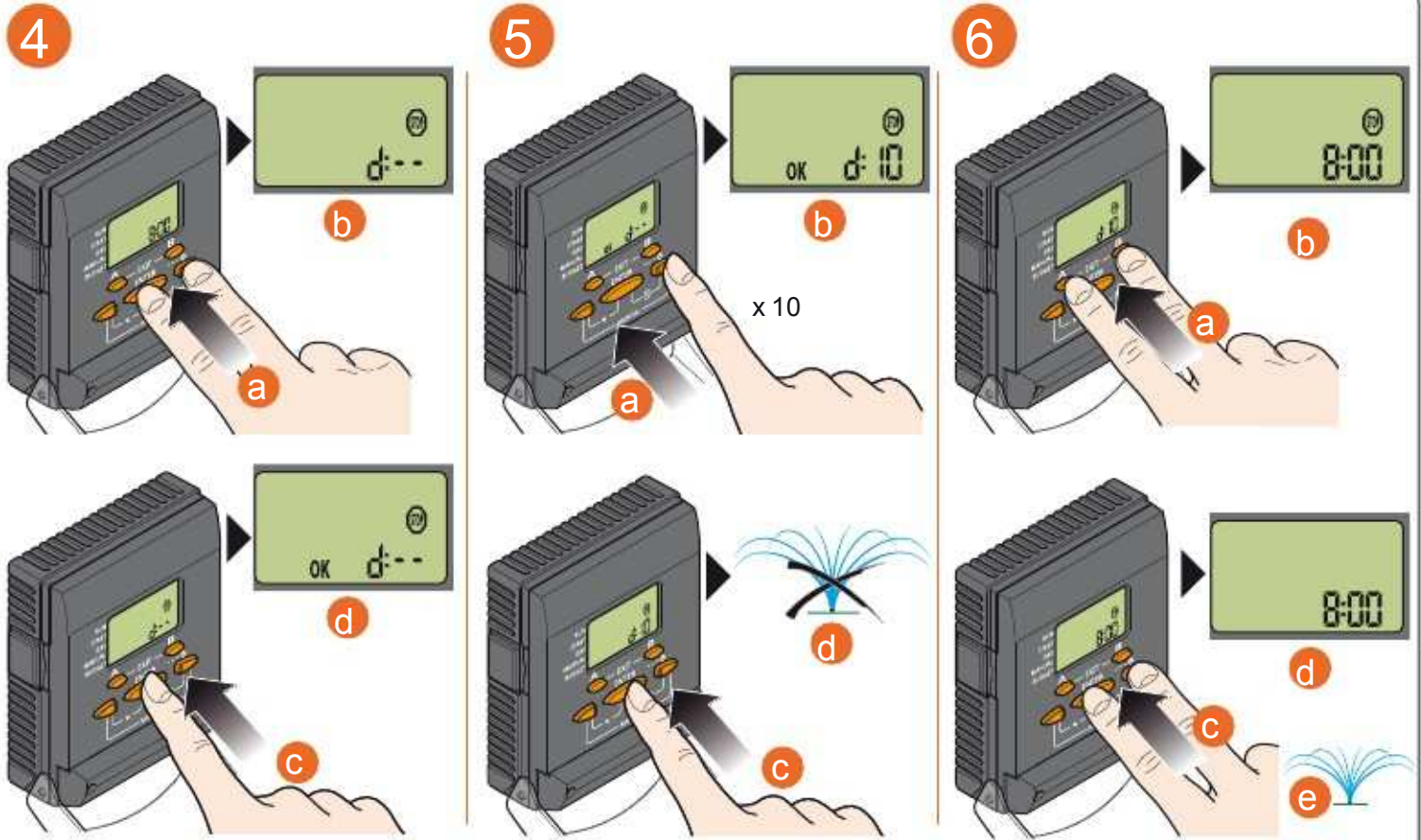
Ši funkcija skirta norint sustabdyti laistymą kelioms minutėms ar iki 15 dienų

- paspauskite vidurinį mygtuką ENTER ir dešiniąją strėlytę (STOP)
- norėdami įjungti kontrolės funkciją paspauskite ENTER.
- naudodami dešinę strėlytę išsirinkite sustabdomo laistymo dienų skaičių (pvz. 10 dienų). patvirtindami paspauskite ENTER
- baigdami nustatymus paspauskite EXIT (mygtukai A ir B)
- norėdami vėl aktyvuoti laistymą paspauskite vidurinį mygtuką ENTER ir dešiniąją strėlytę (STOP)



Cometa 4 zonų (p/n): 8014  
Cometa 6 zonų (p/n): 8016

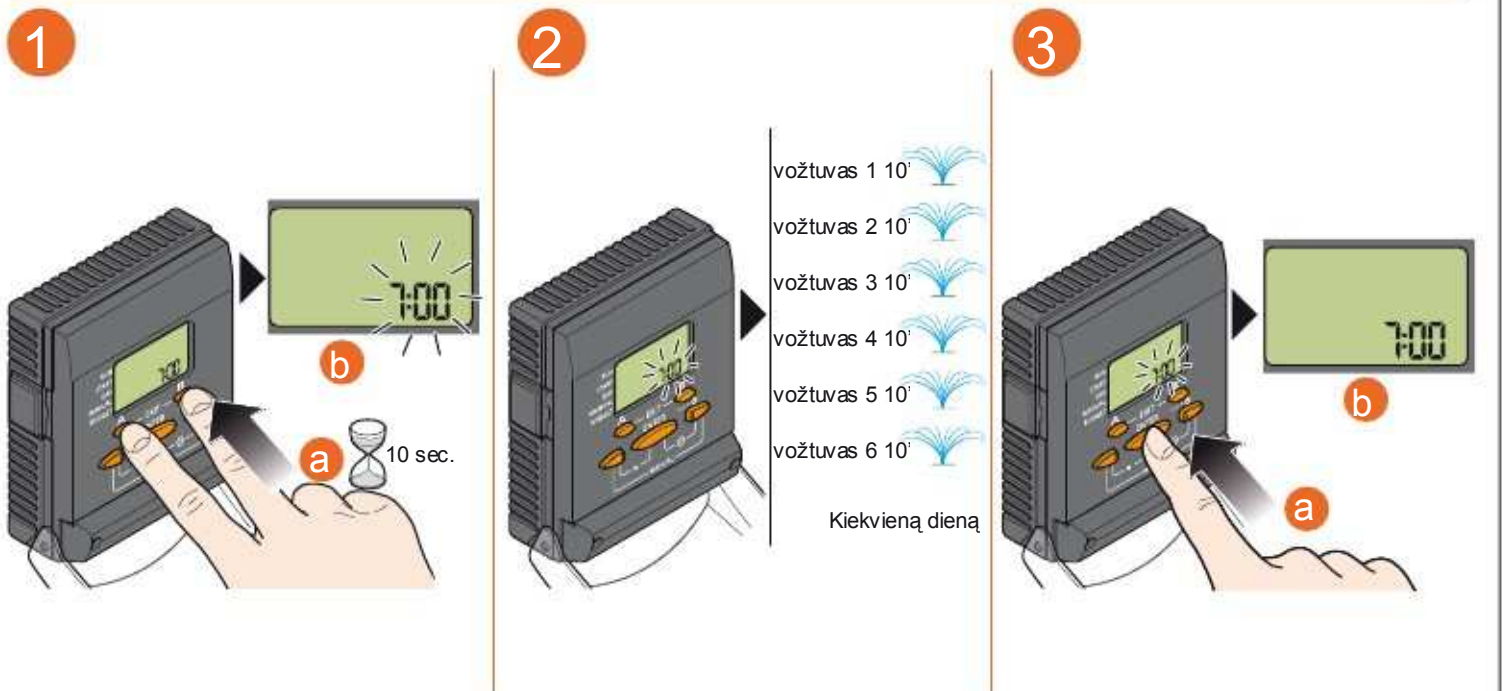




Cometa 4 zonų (p/n): 8014  
Cometa 6 zonų (p/n): 8016

Saugos programa

Laikmatis turi vidinę atmintį, kurioje yra saugos programą, programa galima suaktyvinti kiekvieną vožtuvą paeiliui 10 minučių, nustatytu laiku 07:00 val. Norėdami įjungti šią funkciją, paspauskite mygtukus A ir B (EXIT) ir laikykite juos ne trumpiau kaip 10 sekundžių. Ekranas mirksi ir paspaudus bet kurį mygtuką bus atstatytos iki šiol programos buvusios funkcijos.

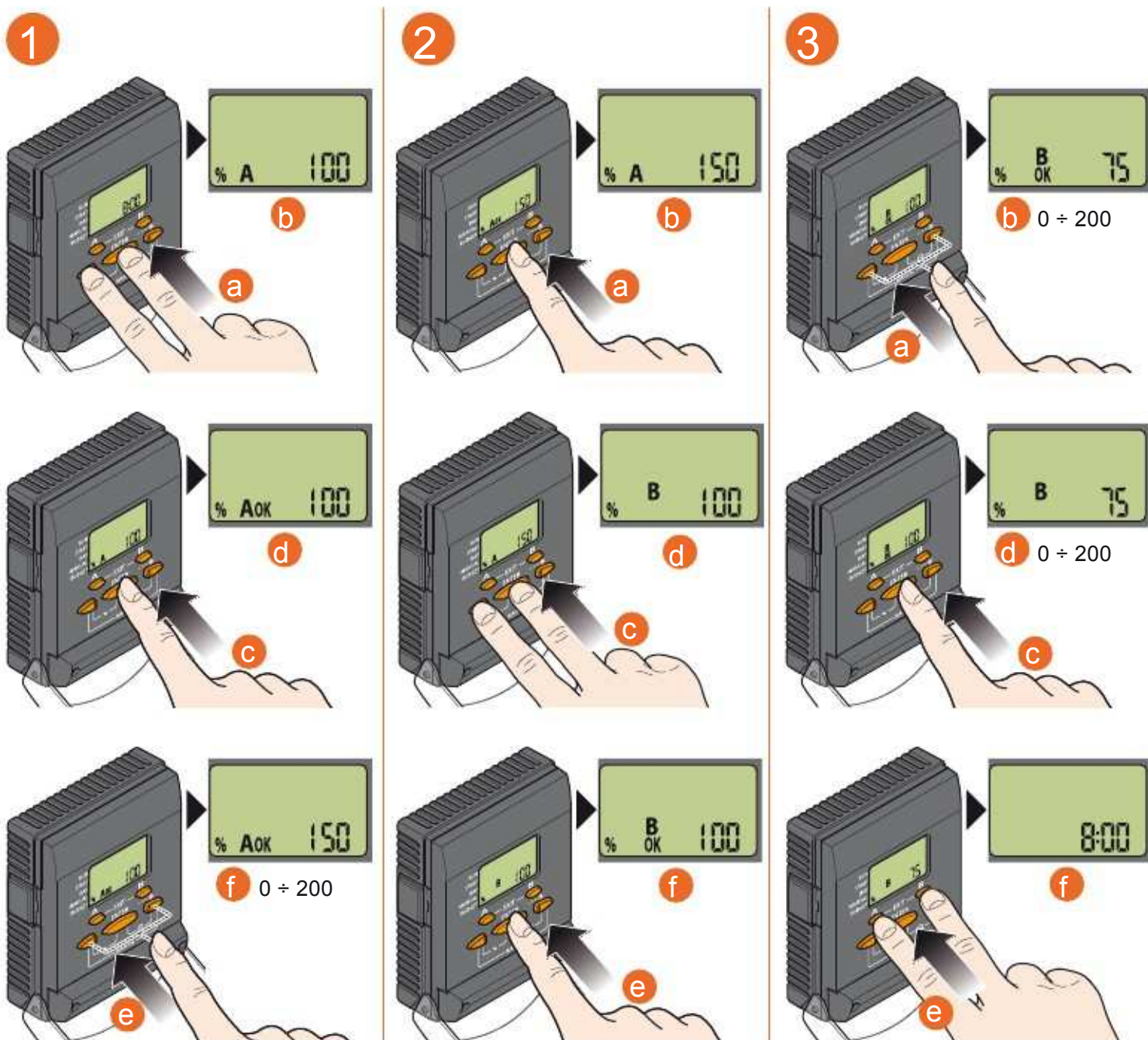


Cometa 4 zonų (p/n): 8014  
Cometa 6 zonų (p/n): 8016

## % Funkcija

Ši funkcija leidžia pritaikyti laistymo trukmę prie pasikeitusių oro sąlygų. Laistymo trukmė gali būti lengvai pakeista-sumažinta iki 0 (lengviausias kelias nutraukti programos darbą) arba padidinta iki 200 % nekeičiant užduotų laiko reikšmių programoje.

- paspauskite vidurinę mygtuką ENTER ir kairiąją strėlę (%): atsiras simboliai % ir A.
- norėdami įjungti procentų keitimo funkciją A programai paspauskite ENTER.
- nustatymams naudokite strėlytes (pvz nuo 100% iki 150%)
- patvirtindami programos A nustatymus paspauskite ENTER
- vėl paspauskite vidurinę mygtuką ENTER ir kairiąją strėlę (%): atsiras simboliai % ir B.
- kartokite žingsnius nuo 2) iki 4) keisdami programos B procentus (pvz.: nuo 100% iki 75%)
- patvirtindami programos B nustatymus paspauskite ENTER
- baigdami % nustatymus paspauskite EXIT (mygtukai A ir B)



Cometa 4 zonų (p/n): 8014

Cometa 6 zonų (p/n): 8016

Kitos gaminio nustatymų instrukcijos pateikiamos kartu su gaminiu jį įsigyjant.