

## GAMINTOJAS:



JAV

## IMPORTUOTOJAS:



## UAB "NAURISA-AKVEDUKTS"

Vytieno g. 22, LT-03229 Vilnius, Lietuva  
Telefonas: (+370 5) 233 35 82

## HIDROFORŲ PressureWave (PWB) NAUDOJIMO IR APTARNAVIMO INSTRUKCIJA

### TURINYS

- 1 Paskirtis.
- 2 Sandara ir veikimo principas.
- 3 Įrenginio paruošimas darbui.

- 4 Montavimas
- 5 Techninė priežiūra

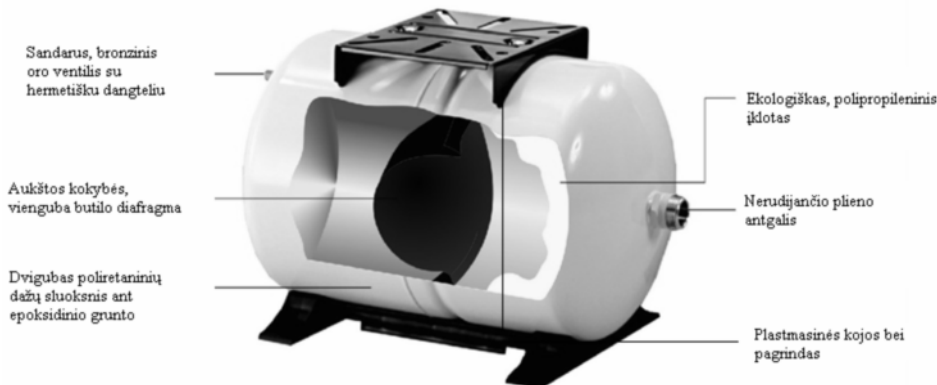
## 1 Paskirtis

Geriamo vandens išsiplėtimo indas yra vadinamas **hidroforu**. Jo paskirtis kaupti hidraulinę vandens energiją. Hidroforas vandens tiekimo sistemoje sugeria vandens prieauglį, staigius spaudimo perkričius ir kompensuoja nežymius vandens nuotekius tuo pačiu sumažindamas siurblio išjungimų skaičių.

Vanduo yra skystis kuris praktiškai nesusispaudžia, dėl to nenaudojant hidroforo mažiausias vandens nuotekis įtakos greitą spaudimo praradimą ir siurblio išjungimą. Taip pat, mažiausias vandens sistemoje prieauglis išryškėjantis plečiantis kaitinamam vandeniui įtakoją greitą vandens spaudimo padidėjimą kuris gali sugadinti vandens tiekimo sistemos elementus.

## 2 Sandara ir veikimo principas

Serijos PressureWave (PWB) hidroforai yra sukonstruoti iš polipropileno įklotu ir aukštos kokybės butilo diafragmos, aprobuotos FDA (JAV Maisto ir Vaistų ministerijos). Visa tai pritvirtinta prie hidroforo sienelių metaliniu, suspaudžiančiu žiedu. Bronzinis oro ventilis užsuktas dangteliu, kuriame įstatytas guminis sandarinimo žiedas, papildomai apsaugantis nuo oro nutekėjimo. Vanduo įteka į hidroforą

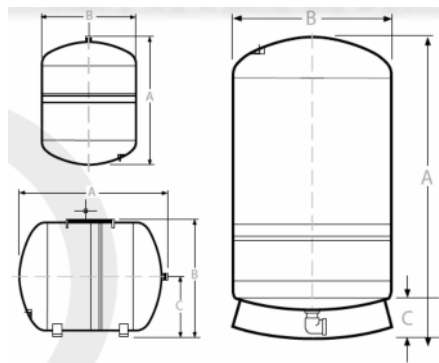


per užpatentuotą nerudijančio plieno antgalį. Diafragma ir įklotas padidinto dėvėjimosi vietose yra sustiprinti ilgesniam naudojimui. Visos vidinės dalys, įskaitant oro ventilių pagaminti taip, kad diafragma būtų apsaugota nuo plyšimo esant ekstremaliojiems sąlygoms. Unikalus vandens įtekėjimo antgalis atlieka dvigubą vandens/oro sandarinimo funkciją be jokių nutekėjimų, todėl hidroforui jokia priežiūra nereikalinga. Išorinėje pusėje dvigubas poliuretanių dažų sluoksnis ant epoksidinio grunto užtikrina patikimą apsaugą nuo ultravioletinių spindulių ir druskos.

PWB hidroforų kokybė, siekiant užtikrinti kiekvieno hidroforo struktūrinį vientisumą, tikrinama keliose gamybinės linijos stadijose. Visiems PWB hidroforams yra suteikiama 5 metų garantija.

### Savybės:

- Priešslėgis: 1,9 bar.
- Maksimalus darbinis slėgis: 10 bar.
- Maksimali darbinė temperatūra: 90°C.
- Viengubos diafragmos konstrukcija
- Aprobuota: NSF Standartas 61, CE/PED, WRAS, ACS, ISO:9001, GO
- Patentuotas vandens sistemos prijungimo antgalis
- Ekologiškas polipropileno įklotas
- Dvigubas poliuretanių dažų sluoksnis ant epoksidinio grunto
- Oro ventilis su hermetišku dangteliu
- Visapusiška gamybos proceso kontrolė



Galimi vertikalaus arba horizontalaus prietaiso modeliai.

Hidroforo darbo principas yra paremtas tuo, kad viduje esanti diafragma kuri hermetiškai atskiria abi dalis, pakilus vandens slėgiui suspaudžia inde esančias dujas, tuo pačiu užpildydama indo ertmę vandeniu. Sumažėjus vandens slėgiui sistemoje hidrafore esančios dujos besiplėsdamos veikia diafragmą ir išstumia atgal į sistemą indo ertmę užpildžiusį skystį.

Įrenginio nepajungto prie sistemos ertmę yra pilnai užpildęs oras ar kitos dujos. Gamykloje pagaminti hidroforai jau yra paruošti naudojimui jų oro kamera jau yra užpildyta dujomis. Informaciją, koks oro slėgis yra būtinas ir koks yra didžiausias leistinas vandens slėgis galite rasti gamintojo kataloge ar ant paties indo priklijuotame informaciniame lapelyje.

## 3 Įrenginio paruošimas darbui

**DĖMESIO!** Prieš įrenginio montavimą atidžiai perskaitykite šią instrukciją. Gedimai atsiradę dėl šios instrukcijos reikalavimų nesilaikymo netaikomi garantiniai.

**DĖMESIO!** Perkant įrenginį išitikinkite, kad transportavimo metu įrenginys nepažeistas. Pažeidimų atveju tuojau pat praneškite pardavėjui. Jeigu pažeidimai atsirado jums transportuojant gaminį, dėl jo tolimesnės eksploatacijos pasitarkite su kompetetingais asmenimis ar pardavėju.

Hidroforą rūpestingai išpokuokite, nuo oro ventilio nuimkite apsauginį dangtį ir išmatuokite dujų slėgį. Įsitikinkite, kad slėgio dydis hidrafore yra truputi žemesnis nei siurblio rėles-reguliatoriaus išjungimo slėgio dydis. Palyginus tuos dydžius, slėgį hidrafore padidinkite arba sumažinkite ir vėl užsukite apsauginį dangtį.

## 4 Montavimas

**Montuojant hidroforus būtina laikytis šių nurodymų:**

1. Keičiant jau esamą hidroforą išitikinkite, kad siurblys atjungtas nuo įtampos, vandens tiekimas nutrauktas ir senasis įrenginys yra tuščias.
  2. Siekiant išvengti slėgio nuostolių hidroforą statykite kiek galima arčiau siurblio.
  3. Pajunkite hidroforą prie vandentiekio tinklo arba prie siurblio išėjimo vadovaudamiesi tu įrenginių reikalavimais.
  4. Rekomenduojama sumontuoti apsauginį ventilių, kurio suveikimo riba nustatyta pagal didžiausią leistiną hidroforo slėgį.
  5. Teisingai sumontavę hidroforą pajunkite siurbli.
  6. Norėdami iš sistemos pašalinti orą, toliausiai nuo hidroforo esantį ventilių keletą kartų atidarykite ir uždarykite.
  7. Atidarykite vieną arba daugiau ventilių tam, kad išleistumėte iš hidroforo vandenį ir stebėkite ar nebus pauzės tarp laiko, kai hidroforas tuščias ir siurblio išjungimo momento. Jeigu siurblys išjungia vėliau, būtina truputi pakelti slėgio rėles išjungimo ribą (vadovaujantis gamintojo nurodymais) arba sumažinti slėgį hidrafore.
  8. Atidžiai patikrinkite visus sujungimus, kad nebūtų vandens nuotekių.
- Jei visi prieš tai nurodyti punktai atlikti rūpestingai, hidroforas paruoštas eksploatacijai.

## 5 Techninė priežiūra

**Dėmesio!** Dujų slėgį inde reikia tikrinti bent kartą per pusę metų.

**Dėmesio!** Jeigu atsukus dujų papildymo ventilio dangtelį ir paspaudus dujų ventilio kaištį iš indo pasipila vanduo tai ženklas, kad kiura hidroforo diafragma.

### GARANTIJOS SALYGOS

Šių įrenginių garantinis laikotarpis 5 m. skaičiuojant nuo pardavimo dienos. Garantija suteikiama visiems gamybos defektams ir medžiagoms. Gedimai atsiradę dėl eksploatacijos reikalavimų nesilaikymo, dėl neteisingo montavimo arba panaudojimo ne pagal paskirtį netaikomi garantiniai. Garantija netaikoma, kai įrenginys nors ir dalinai išmontuotas. Pardavėjas neatsakingas už žalą padaryta neteisingai eksploatuojant įrenginį. Jei garantiniu laikotarpiu reikalinga techninė apžiūra arba remontas, pirkėjas privalo kreiptis į pardavėją. Visas transportavimo išlaidas apmoka siuntėjas. Garantinis aptarnavimas suteikiamas tik tuo atveju, jei pateikiamas Garantinis liudijimas ir pirkimo kvitas ar kiti gaminio išgyjimą liudijantys dokumentai.

### Įrengimo pavadinimas:

### Pardavimo data:

### Pardavėjas: